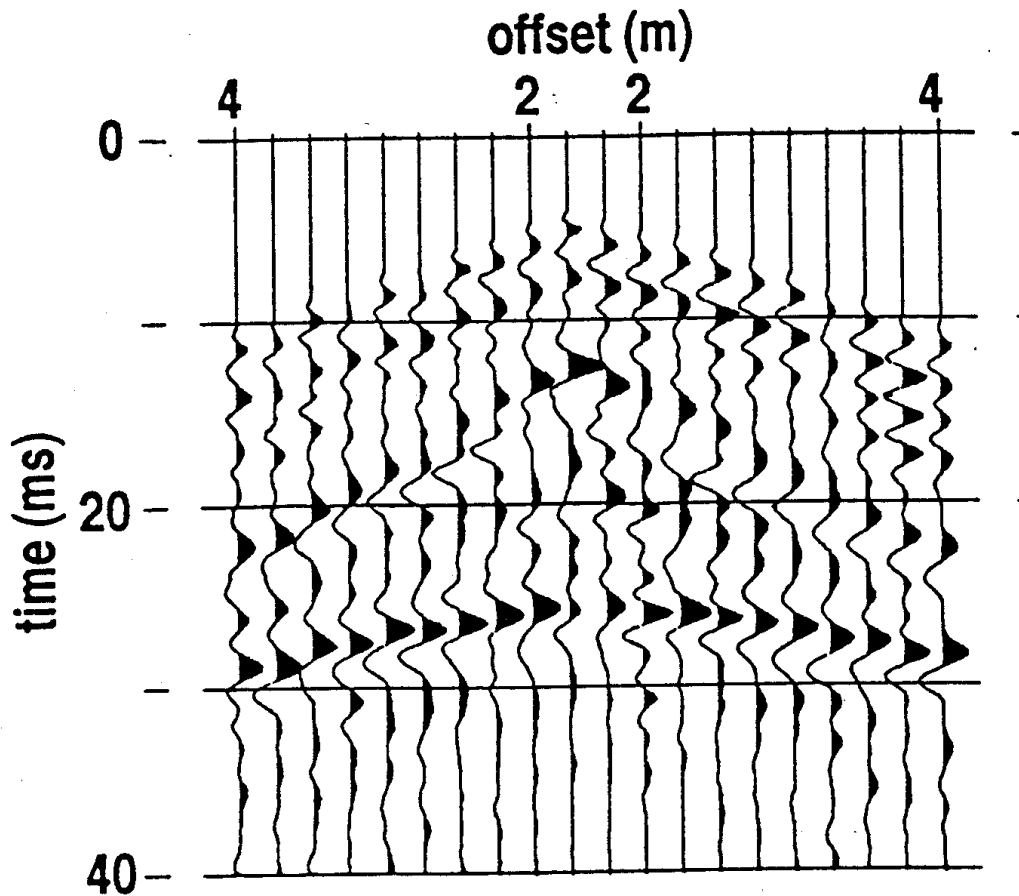


AGG-232
LISTA 16

Aluno: _____

1) Analise o sismograma abaixo e responda:

- 1) identifique a onda aérea ($V = 335 \text{ m/s}$) no sismograma
- 2) identifique a onda refletida
- 3) identifique a onda direta
- 4) qual a velocidade da onda refletida ?
- 5) qual a profundidade do refletor ?
- 6) qual a velocidade da onda direta ?



2) Observando o gráfico T-X abaixo,

- (a) Defina o evento A e obtenha sua velocidade
- (b) Defina o evento B e obtenha sua velocidade
- (c) Defina o evento C e obtenha sua velocidade.
- (d) Defina o evento D e obtenha sua velocidade
- (e) Defina o evento E e obtenha sua velocidade
- (f) Calcule a espessura da primeira camada

